

POLÍCIA CIENTÍFICA

São Paulo

AUXILIAR DE NECROPSIA



CONTEÚDO PROGRAMÁTICO

- Língua Portuguesa
- Lógica
- Informática
- Criminologia
- Constituição Federal
- Direitos Humanos
- Direito Penal
- Processo Penal
- Legislação Especial
- Biologia
- Medicina Legal
- Criminalística



APOSTILA
COMPLETA

2026

1ª Edição

Revista e revisada

POLÍCIA CIENTÍFICA DE SÃO PAULO

**AUXILIAR
DE NECROPSIA**

2026

PCSP – AUXILIAR DE NECROPSIA

Autore

Língua Portuguesa - Letícia Facioli

Lógica – Esther Luducene

Informática – Marcos Santana

Criminologia – Isabela Rocha

Direito Constitucional – Matheus Enrique

Direitos Humanos – Guilherme Raenck

Direito Penal – Monica Abacherli

Direito Processual Penal – Isabelle Tosta

Legislação Especial – Monica Abacherli

Criminalística – Marco Villanova

Biologia e Medicina Legal– Emily Rodrigues

Direção: Marco Villanova e Wendel Brito

Coordenadora: Monica Abacherli

Todos os direitos autorais desta obra estão protegidos nos termos da Lei n 9.610/1998. É proibida a reprodução, total ou parcial, por quaisquer meios, sem autorização prévia e por escrito dos detentores dos direitos.



SUMÁRIO

Polícia Científica de São Paulo - Auxiliar de Necropsia - PCSP

As páginas indicadas seguem a numeração impressa na própria apostila.

INFORMAÇÕES INICIAIS

Entendendo o edital	5
Distribuição das questões	6

LÍNGUA PORTUGUESA

Língua Portuguesa	7
Capítulo 1 - Análise, compreensão e interpretação de textos verbais, não verbais, literários e não literários	8
Capítulo 2 - Informações literais e inferências possíveis	11
Capítulo 3 - Ponto de vista do autor	13
Capítulo 4 - Estruturação do texto: relações entre ideias e recursos de coesão	14
Capítulo 5 - Significação contextual de palavras e expressões	19
Capítulo 6 - Classes de palavras	22
Capítulo 7 - Concordância verbal e nominal	26
Capítulo 8 - Regência verbal e nominal	28
Capítulo 9 - Colocação pronominal	30
Capítulo 10 - Crase	32
Capítulo 11 - Pontuação	34

LÓGICA

Lógica	38
Sequência lógica	39
Conectivos lógicos	42
Proposições	46
Negações lógicas - Leis de Morgan	47
Argumentação lógica	48
Tipos de argumentos	50
Associação lógica	51
Equivalência lógica	54
Conjuntos	58
Diagrama lógico	62
Negação lógica	64
Tabela-verdade	65

INFORMÁTICA

Informática	74
Capítulo 1 - Fundamentos do Windows	75
Capítulo 2 - Microsoft Word	109
Capítulo 3 - Microsoft Excel	165
Capítulo 4 - Internet: navegação, URL, links, sites, busca e impressão de páginas	199
Capítulo 5 - Microsoft Teams	210

Capítulo 6 - Microsoft OneDrive	217
---------------------------------	-----

CRIMINOLOGIA

Criminologia	223
Capítulo 1 - Conceito, métodos, objetos e finalidade	224
Escolas criminológicas e teorias do crime	244
Fundamentos da prevenção	278

DIREITO CONSTITUCIONAL

Direito Constitucional	282
Conteúdo programático e orientação de estudo	284
Título I - Dos princípios fundamentais	286
Título II - Dos direitos e garantias fundamentais	295
Ações constitucionais	310
Direitos sociais	316
Nacionalidade	328
Direitos políticos	335
Organização do Estado e Administração Pública	346
Servidores públicos	364
Poder Judiciário	383
Segurança pública	386

DIREITOS HUMANOS

Direitos Humanos	398
Comunicado	399
Atenção	400

DIREITO PENAL

Direito Penal	415
Crimes contra a pessoa e crimes contra a vida	416
Homicídio simples, privilegiado e qualificado	419
Feminicídio e vicaricídio	447
Lesão corporal	469
Periclitação da vida e da saúde	484
Crimes contra o respeito aos mortos	500
Crimes praticados por servidores contra a Administração em geral	505
Crimes praticados por particulares contra a Administração em geral	537
Crimes contra a Administração da Justiça	542

PROCESSO PENAL

Processo Penal	561
Introdução - Das provas	562
Conceito e classificação das provas	563
Provas ilícitas e provas em espécie	564
Cadeia de custódia	566
Exame de corpo de delito, cadeia de custódia e perícias em geral	567

CRIMINALÍSTICA

Criminalística	577
----------------	-----

BIOLOGIA

Biologia	599
Citologia: unidade dos seres vivos e organização celular	600
Componentes químicos da célula eucarionte	603
Estruturas exclusivas da célula vegetal	606
Citoplasma, organelas e divisão celular	608
Diversidade dos seres vivos e biologia das plantas	611
Anatomia e fisiologia humana	612
Histologia animal: tecidos epitelial, conjuntivo, muscular e nervoso	614
Sistema circulatório ou cardiovascular	624
Sistema respiratório	628
Sistema digestório	631
Sistema urinário	634
Sistema reprodutor	635
Anatomia regional	636
Genética	637
Interações entre genes alelos - dominância incompleta	641
Interações e expressões gênicas - cariótipo	642
Herança sexual - herança ligada ao sexo	643
Doenças genéticas e mutações	644

Coordenação Pedagógica: Monica Abacherli

Edição e Formatação: Marco Villanova

Publicidade e Propaganda: InterConnect

Todo o material desta apostila (incluídos textos, imagens e esquematização) está protegido por direitos autorais do Aprove Concursos. Será proibida toda forma de plágio, cópia, reprodução ou qualquer outra forma de uso, não autorizada expressamente, seja ela onerosa ou não, sujeitando-se o transgressor às penalidades previstas civil e criminalmente.



EMILY RODRIGUES

Aprovada no concurso nº 01/2025 da Polícia Penal do Estado do Espírito Santo. Professora de Biologia e Direito Administrativo do Aprove Concursos.

Formação: Biomedicina.

Aprovações: Policial Penal - PPES (2025).

CITOLOGIA

A citologia (ou biologia celular) é o ramo da ciência que estuda as células, englobando sua estrutura, funções e metabolismo. Na área da saúde, também se refere a exames laboratoriais (como o Papanicolau) que analisam amostras de células para diagnosticar precocemente doenças como inflamações, infecções e câncer.

A UNIDADE DOS SERES VIVOS

A célula é descrita como a menor unidade funcional e estrutural formadora dos seres vivos. É constituída por, pelo menos, três estruturas: **membrana plasmática**, **citoplasma** e **material genético**. Podem apresentar organelas, que são como pequenos órgãos, com formas e funções diferentes, as quais se unem para realizar atividades essenciais ao metabolismo e à sobrevivência da célula. Têm tamanho microscópico. A Teoria Celular consiste na ideia de unidades fundamentais da vida; todos os organismos são compostos por células; todas as células se originam a partir de outra célula preexistente.

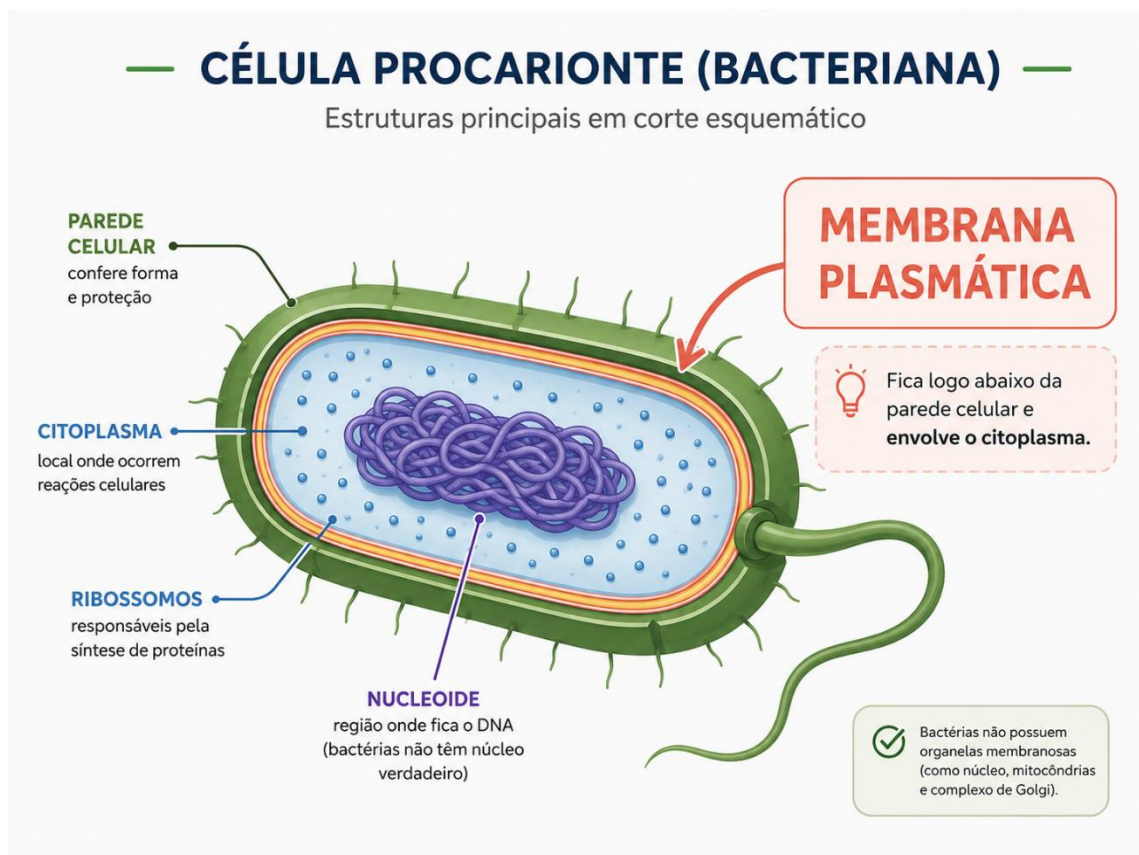
DIVERSIDADE E ORGANIZAÇÃO DAS CÉLULAS

Considerando a constituição e estrutura das células, elas são classificadas em dois tipos: **procariontes e eucariontes**, além de apresentarem diferentes formas e funções em um organismo. Células Procariontes são células que apresentam o material genético disperso no citoplasma, ou seja, não possuem núcleo envolvido por membrana nuclear. São encontradas no Reino Monera (Archaea e Bactéria). Exemplos: bactérias e cianobactérias.

ESTRUTURAS DA CÉLULA PROCARIONTE E SUAS FUNÇÕES

As células **procariontes são células mais simples**, pois não possuem núcleo verdadeiro. O material genético fica disperso no citoplasma, em uma região chamada **nucleoide**. Apesar disso, elas possuem estruturas importantes para sua sobrevivência, proteção, reprodução e metabolismo.

Nucleoide: Material genético (DNA) disperso no citoplasma, ou seja, aquele que não é envolvido por membrana nuclear; Cápsula: camada de muco, composta principalmente por polissacarídeos.



Membrana Plasmática

A membrana plasmática é uma estrutura presente em todas as células. Ela delimita a célula, separando o meio interno do meio externo, além de controlar a entrada e a saída de substâncias.

Sua composição química envolve principalmente:

- Lipídeos;
- Proteínas;

- Carboidratos.

A organização da membrana é explicada pelo modelo do **mosaico fluido**. Segundo esse modelo, a membrana é formada por uma bicamada lipídica, composta principalmente por fosfolípidios, na qual proteínas e outras moléculas ficam inseridas ou associadas.

A expressão “mosaico” indica que a membrana possui diferentes tipos de moléculas distribuídas em sua estrutura. Já a expressão “fluido” indica que essas moléculas não ficam totalmente paradas: elas podem se movimentar lateralmente dentro da bicamada.

Os **lipídeos** ajudam a manter a integridade e a estabilidade da membrana. As proteínas participam de funções como transporte de substâncias, recepção de sinais e comunicação celular.

Já os **carboidratos**, por sua vez, aparecem apenas na face externa da membrana plasmática. Eles estão associados a lipídeos e proteínas, formando glicolípidios e glicoproteínas. Uma de suas funções mais importantes é o reconhecimento celular, inclusive na identificação de substâncias estranhas, como patógenos.

Parede Celular

A parede celular fica externamente à membrana plasmática. Sua função é dar proteção, resistência e forma à célula. Nas bactérias, essa estrutura é muito importante porque ajuda a evitar que a célula se rompa em ambientes com grande entrada de água.

Citoplasma

O citoplasma é a região interna da célula, localizada entre a membrana plasmática e o material genético. Ele é formado pelo citosol, que é a parte líquida, e por partículas sólidas, como os ribossomos. É no citoplasma que ocorrem várias reações químicas essenciais para a célula.

Ribossomos

Os ribossomos são estruturas responsáveis pela produção de proteínas. Nas células procariontes, eles ficam livres no citoplasma, pois não há organelas membranosas como ocorre nas células eucariontes.

Plasmídeo

O plasmídeo é uma pequena molécula circular de DNA presente em algumas bactérias. Ele pode conter genes importantes, como aqueles relacionados à resistência a antibióticos. Embora não seja o material genético principal da célula, pode trazer vantagens adaptativas.

Fímbrias

As fímbrias são pequenas estruturas semelhantes a pelos curtos localizadas na superfície de algumas bactérias. Sua principal função é permitir a adesão da bactéria a superfícies, tecidos ou outras células.

Mesossomo

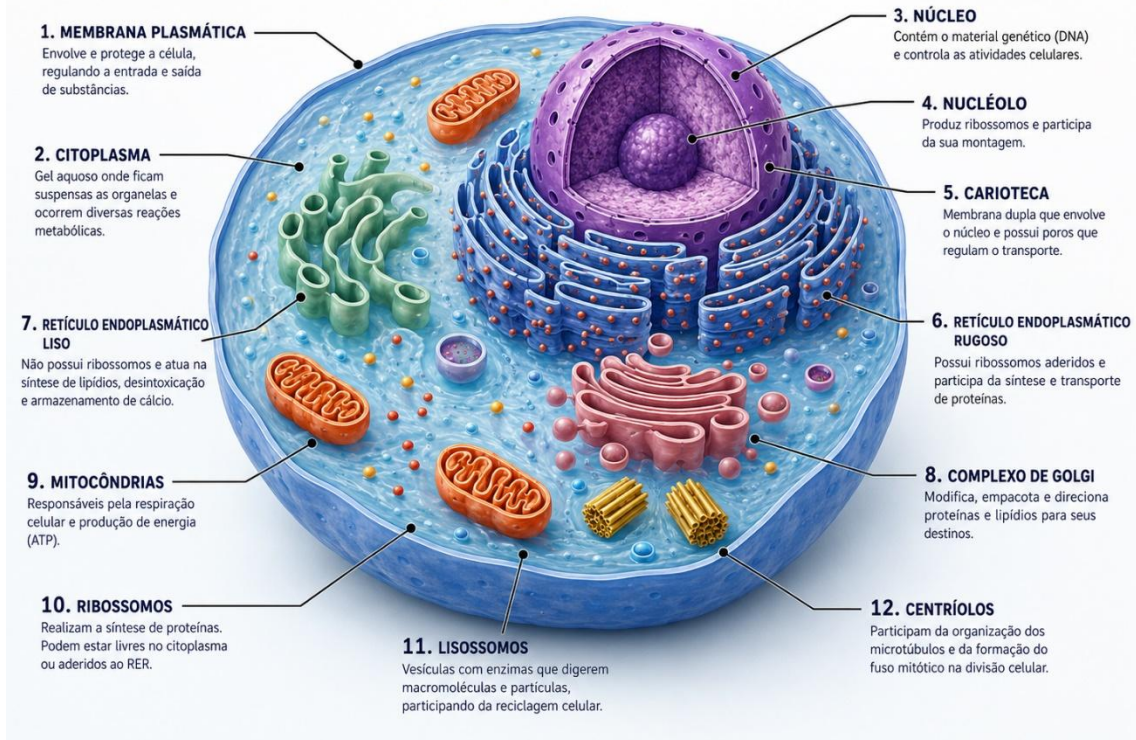
O mesossomo é descrito em alguns materiais didáticos como uma invaginação da membrana plasmática. Tradicionalmente, era associado a funções como respiração celular e divisão bacteriana. Porém, em materiais mais atuais, costuma-se destacar que essa estrutura é controversa, pois muitos estudos indicam que ela pode ser resultado de artefatos de preparação microscópica.

COMPONENTES QUÍMICOS DA CÉLULA EUKARIONTE

As **células eucariontes são mais complexas** e possuem núcleo verdadeiro, além de organelas membranosas.

CÉLULA EUKARIOTE

Exemplo esquemático de célula animal



Carioteca ou Membrana Nuclear

A carioteca, também chamada de membrana nuclear, envolve o núcleo da célula. **Sua função é separar o DNA do citoplasma**, individualizando o material genético dentro do núcleo.

Mitocôndrias

As mitocôndrias são organelas responsáveis pela respiração celular. Elas participam do metabolismo energético da célula, produzindo ATP, que é a principal molécula utilizada como fonte de energia celular.

As mitocôndrias apresentam:

- Membrana dupla
- DNA próprio
- Matriz mitocondrial
- Cristas mitocondriais
- Espaço intermembranas